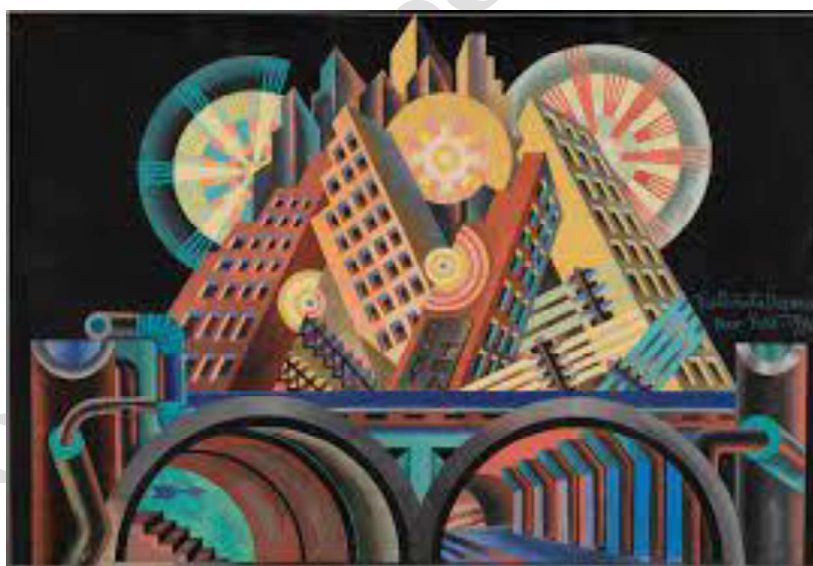


Dr. Piera Poletti

PROCEDURE PER L'ANATOMIA PATOLOGICA

Proposta alla **AOU di Cagliari** di un corso di formazione continua



Padova, 12 gennaio 2024

ppiera@hotmail.it

AOUJ
Data: 30/01/2024 12:30:40 PG/2024/0001683

Motivazione

La esigenza di garantire un livello uniforme e costante di qualità nel servizio, in tutti i processi, anche in relazione alle interazioni con le altre unità operative che richiedono prestazioni, impone che attività e processi vengano specificati nelle modalità, nei tempi, nei risultati.

Da qui l'esigenza di adottare un approccio condiviso, superare eventuali difformità nella messa in atto dei processi e utilizzare analoghi criteri nella predisposizione e valutazione dei prodotti. Ciò comporta di disporre di procedure condivise in tutti i settori del servizio. In tale prospettiva è fondamentale coinvolgere tutto il personale nella elaborazione delle procedure utili. Per questo è necessaria l'acquisizione di una metodologia comune e la presente formazione si propone di assicurare che tutti gli operatori posseggano comuni competenze metodologiche.

Obiettivi formativi

A conclusione del percorso formativo i partecipanti dovrebbero essere in grado di:

- Individuare il fabbisogno di procedure per la operatività nei vari settori del servizio e con le altre unità operative della azienda
- Scegliere gli stakeholder da consultare nella elaborazione
- Elaborare una procedura secondo la metodologia aziendale
- Valutare le condizioni di fattibilità nell'adozione delle singole procedure
- Identificare criteri ed indicatori di monitoraggio da utilizzare nell'adozione e per valutare l'efficacia e l'efficienza delle procedure
- Collaborare nella introduzione a regime delle procedure

Contenuti

Nel corso verranno affrontati i seguenti contenuti:

- Metodologia di analisi di un processo
- Elaborazione di una procedura

Dr. Piera Poletti

- Analisi di fattibilità di una procedura
- Monitoraggio di una procedura sia nella fase di sperimentazione che a regime
- Inserimento delle procedure nella operatività nel servizio, anche in relazione alla integrazione interna ed esterna

Destinatari

Il corso è rivolto al personale del Servizio di Anatomia e Istologia patologica della AOU di Cagliari.

Articolazione dei lavori e tempi

Il percorso formativo verrà strutturato in incontri formativi sviluppati in 7 giornate nel corso del 2024.

Metodologia formativa

Nel corso verranno utilizzati metodi attivi, oltre alla lezione interattiva, lavoro a piccoli gruppi, revisione condivisa, discussione, ecc.

Materiale didattico

Ai partecipanti verrà fornita una Guida al lavoro e altri materiali didattici per l'approfondimento.

Formatore

La dott.sa Piera Poletti da anni si occupa di consulenza, ricerca e formazione nelle aziende sanitarie. E' membro del Quality Assurance Scheme Development Group dell' European Quality Assurance scheme for breast cancer services (European Commission). Ha collaborato col Ministero della Salute in numerose attività relative alla qualità e al rischio clinico. Già membro dello Strategic Advisory Board del Forum internazionale per la qualità e la sicurezza del paziente (BMJ & IHI) e dei direttivi ESHQ (European Society for Quality in Healthcare) e SIQuAS (Società Italiana per la qualità sanitaria), del Gruppo europeo PiSCE (self care). E' docente e vicedirettore del Master su "La gestione del rischio clinico" della Università di Padova. Ha tenuto numerosi corsi e relazioni in convegni in Italia e all'estero.



MODELLO
Dichiarazione di scelta
Docenti

Redatto da

Verificato da

RQ

RF

Dichiarazione di scelta del docente

In applicazione dell'art. 7 comma 6 del D. Lgs. 165/2001, come modificato dall'art. 46 del D.L. 112/08 convertito in L. 133/08 che recita: *“Per esigenze cui non possono far fronte con personale in servizio, le amministrazioni pubbliche possono conferire incarichi individuali, con contratti di lavoro autonomo, di natura occasionale o coordinata e continuativa, ad esperti di particolare e comprovata specializzazione anche universitaria”*, e al fine di verificare preliminarmente l'esistenza di risorse umane idonee allo svolgimento dell'incarico all'interno della propria Amministrazione:

- dopo la verifica preliminare dell'assenza di risorse umane nell'albo formatori dell'Azienda, idonee allo svolgimento dell'incarico.

Il /La sottoscritta Dott.ssa Daniela Fanni, Responsabile della SC di Anatomia Patologica, committente del Percorso Formativo dal titolo:

“Procedure tecnico – gestionali in Anatomia Patologica”

di prossima programmazione,

1. Indico come docente dell'attività formativa in questione, di cui ho acquisito e stimato il curriculum professionale, la Prof. Piera Poletti, la quale ha maturato competenze sulla metodologia dello sviluppo della qualità e delle relative metodologie (ad es. accreditamento, percorsi, procedure), in particolare nel sistema sanitario, e ritengo che la scelta, effettuata sulla base degli elementi in mio possesso, sia tra le più adeguate fra quelle possibili sul piano scientifico e didattico.
2. Dichiaro che, ai sensi di quanto previsto dalle norme in materia di prevenzione della corruzione e in materia di codice di comportamento, in merito a tale indicazione di scelta non sussistono da parte mia conflitti di interesse.

Data

30/01/2024

Firma e timbro

AOU DI CAGLIARI
PO SAN Giovanni di Dio
SC di Anatomia Patologica
Il Direttore: Prof.ssa Daniela Fanni



Padova, 12 gennaio 2024

Preventivo di spesa

Committente: AOU Cagliari

Corso: **PROCEDURE PER L'ANATOMIA PATOLOGICA**

L'attività formativa viene progettata ad hoc per l'AOU e realizzata a Cagliari nel 2024

Servizi inclusi:

- Progettazione del corso
- Predisposizione materiale didattico
- Docenza

N. 7 giornate di corso di 8 ore cadauna

€ 8.400,00 + 700,00 (contributo spese viaggio e soggiorno) = 9.100,00

La presente offerta ha valore solo se l'incarico viene affidato nel 2024

Saldo delle competenze: Verrà emessa fattura mensile

PREVENTIVO COSTI CORSO "Procedure tecnico - gestionali in Anatomia Patologica" 2024	
DESCRIZIONE	IMPORTI TOTALI
Preventivo	€ 9.100,00
Coordinamento*	€ 1.000,00
Oneri tutor comparto	€ 323,00
TOTALE	€ 10.423,00

*** Retribuzione da Linee Guida Regolamento Aziendale delibera n. 750 del 19/07/2023**