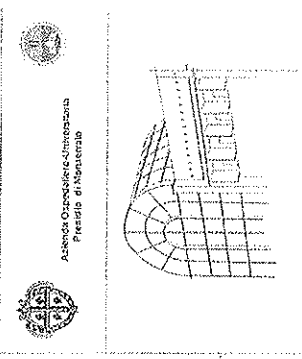


AZIENDA OSPEDALIERO-UNIVERSITARIA  
 DI CAGLIARI  
 Presidio di Monserrato  
 UFFICIO TECNICO  
*(Signature)*



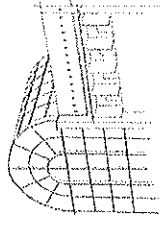
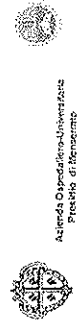
TAV. 1

Planimetria Generale quota 3,50 piano 1°

Disegno fuori scala

**AZIENDA OSPEDALIERO-UNIVERSITARI  
 DI CAGLIARI**  
 Presidio di Monserrato  
**UFFICIO TECNICO**

*(G. M. ...)*  

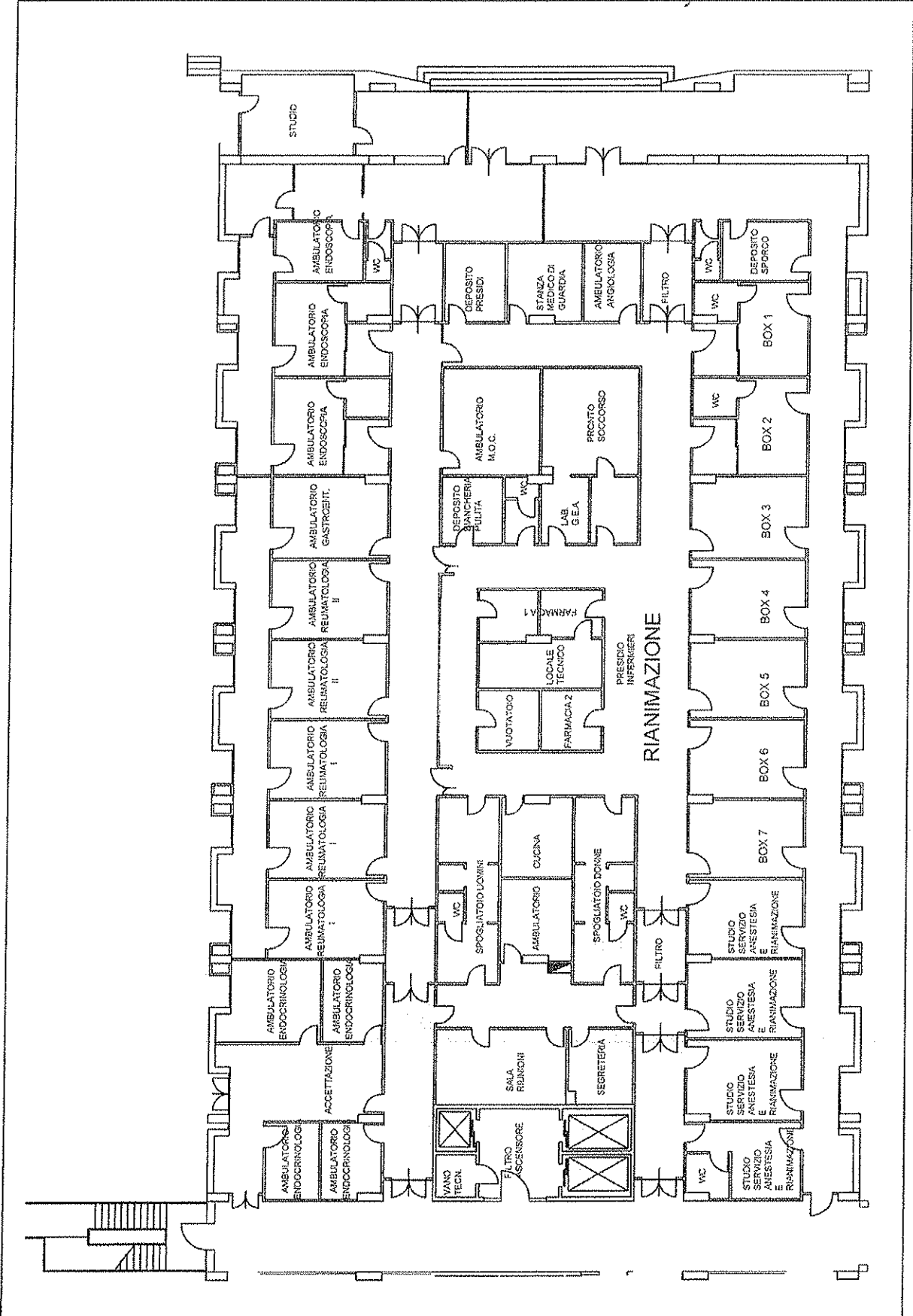



**TAV. 2**

**BLOCCO N - quota 3,50 piano 1°**

**Situazione Attuale**

Disegno fuori scala



Emodinamica  
295 mq

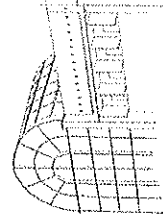
Rianimazione  
1'113 mq

AZIENDA OSPEDALIERO-UNIVERSITARIA  
DI CAGLIARI  
Presidio di Monsematc  
UFFICIO TECNICO

(Scdm. Maria Cristina)



Azienda Ospedaliero-Universitaria  
Presidio di Monsematc

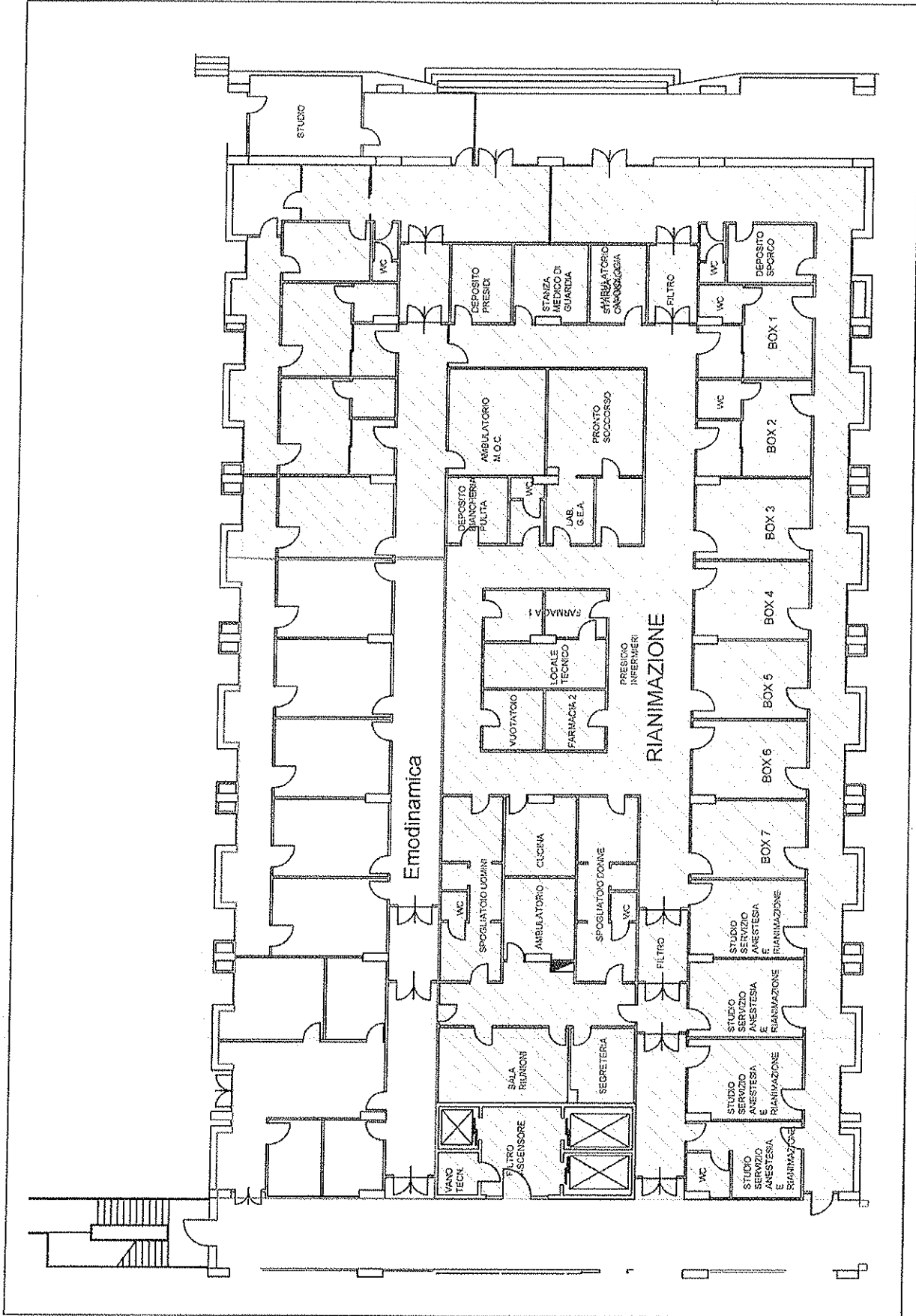


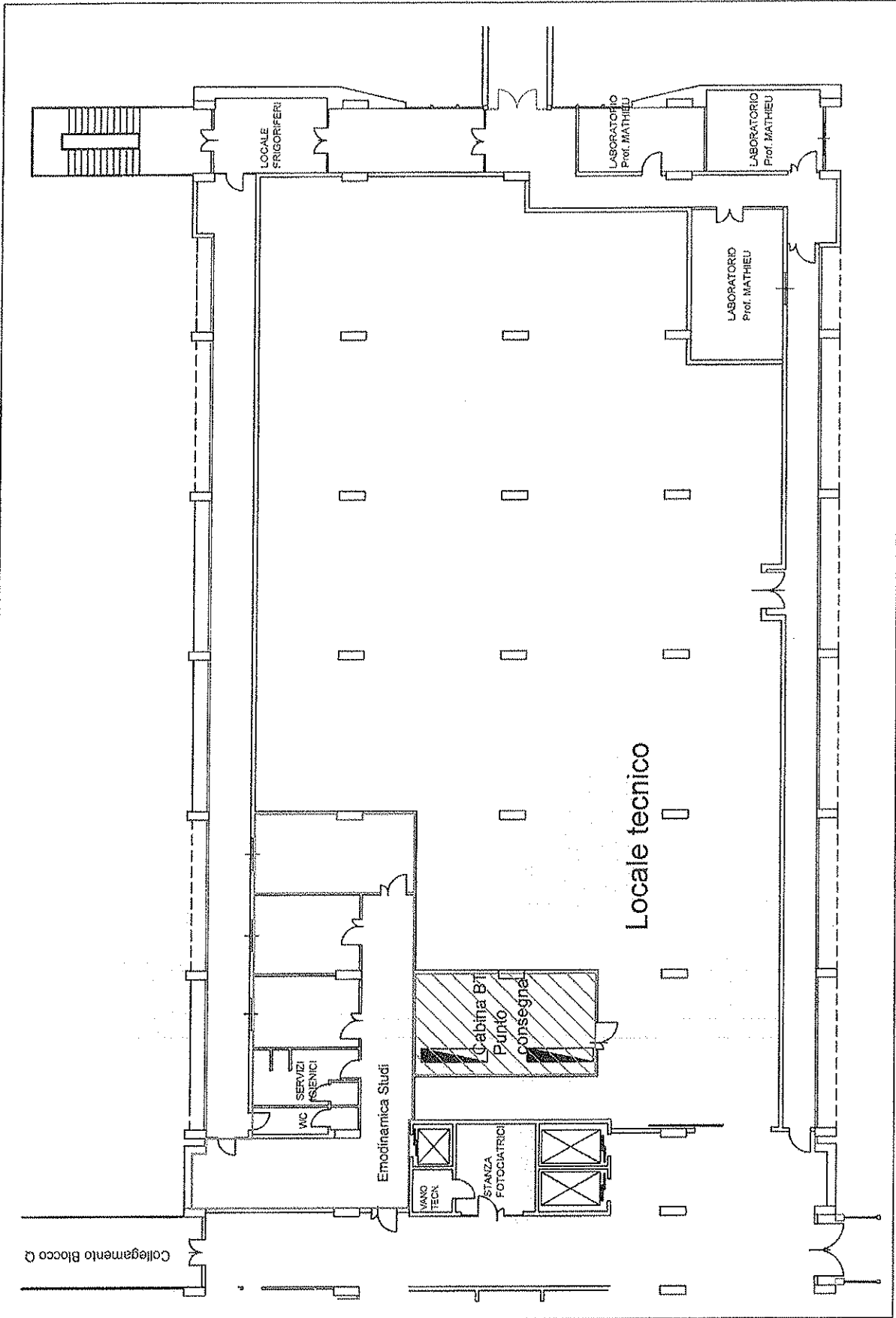
TAV. 3

BLOCCO N - quota 3,50 piano 1°

Zona intervento : Realizzazione Emodinamica

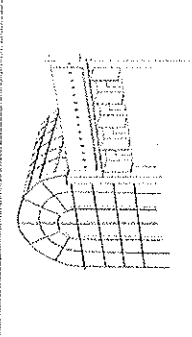
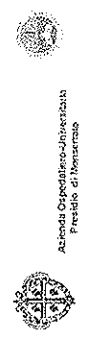
Sc.





AZIENDA OSPEDALIERO-UNIVERSITARIA  
 DI CAGLIARI  
 Presidio di Monserrate  
 UFFICIO TECNICO

(Geom. *Anna Carrara*)



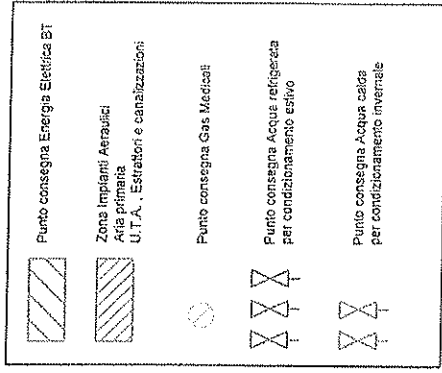
TAV. 4

BLOCCO N - quota 7,00 piano 2°

Zona intervento : Realizzazione Studi Emodinamica

Disegno fuori scala

**LEGENDA**



Emodinamica  
148 mq

CENDE OSPEDALIERO-UNIVERSITARI  
DI CAGLIARI  
Presidio di Monserrato  
UFFICIO TECNICO

*(Gianni Mauro Cantaro)*

Università degli Studi di Cagliari  
Azienda Ospedaliero-Universitaria  
Presidio di Monserrato

TAV. 5

BLOCCO N - quota 7,00 piano 2°

Zona Tecnica : punti consegna - Energia Elettrica - Impianti Aeraulici -  
- Acqua refrigerata - Acqua calda

Disegno fuori scala

