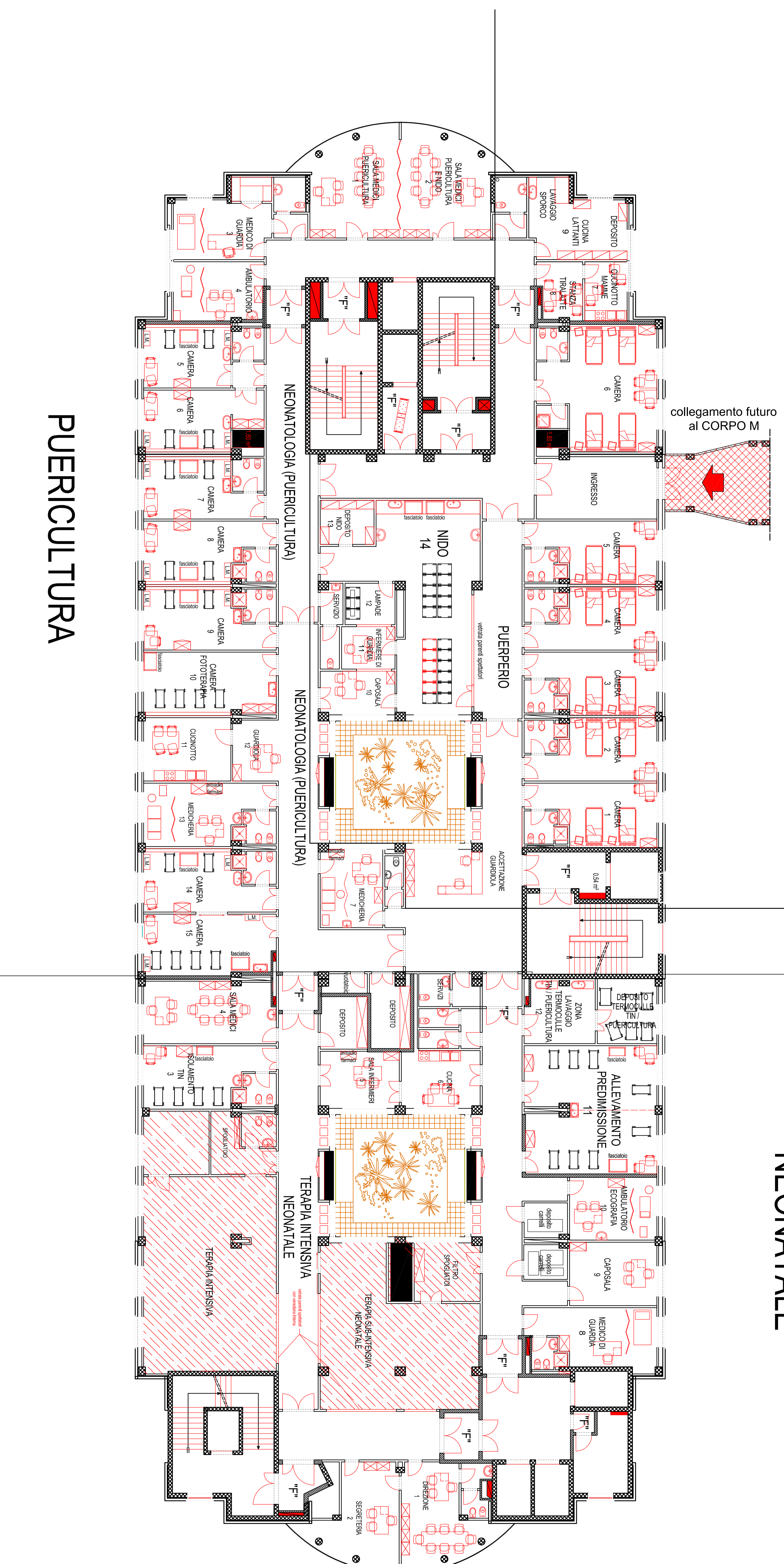





# PUERPERIO / NIDO

# REPARTO DI NEONATOLOGIA TERAPIA INTENSIVA NEONATALE



## PUERICULTURA

 <p>AZIENDA OSPEDALIERO UNIVERSITARIA DI CAGLIARI</p>		 <p>UNIVERSITÀ DEL SUD SARDEGNA</p>	
<p>Polislinico di Monserrato Blocco Q</p>			
			
<p>ARREDI BLOCCO Q</p>			
<p>ELABORATO: ARREDI 2° PIANO</p>		<p>TAVOLA N° 1 A</p>	
<p>DATA: 07/05/2012 Progettazione Ing. Ester Muro</p>	<p>REVISIONE: 00/2012</p>	<p>SCALE: 1:100</p>	<p>Il Direttore Generale Dott. Ennio Filigheddu Presidenza Generale Via Ospedale, 54 09124 - Cagliari</p>